

## خرید ۳ دستگاه چیلر جهت پروژه ساختمان الهیه « شرایط شرکت در مناقصه » این صفحه به انضمام ۵ صفحه دیگر

متقاضیان شرکت در مناقصه باید برگ پیشنهاد قیمت ( فرم استعلام ) را به همراه سایر مدارک خواسته شده در دوپاکت در بسته حداکثر تا پایان وقت اداری روز شنبه مورخ ۹۴/۸/۲۳ به شرح ذیل تحویل اداره تدارکات نمایند:

### پاکت الف :

- ۱- الف) فیش واریزی به حساب شماره ۰۱۰۳۸۶۰۳۸۶۰۰۰ بانک ملی بنام دانشگاه آزاد اسلامی مشهد با شناسه پرداخت ۱۰۰۰۹۱۴۶۱۱۱۰۰ بابت شرکت در مناقصه به مبلغ ۲۰۰/۰۰۰/۰۰۰ ریال.
- ۲- الف) فیش واریزی به حساب شماره ۰۱۰۳۸۶۰۳۸۶۰۰۰ بانک ملی بنام دانشگاه آزاد اسلامی مشهد با شناسه پرداخت ۱۰۰۰۹۰۴۵۱۱۱۹۱ بابت فروش اسناد مناقصه به مبلغ ۲۰۰/۰۰۰ ریال
- ۳- الف) اساسنامه شرکت ، مجوز فعالیت ، نیروهای فنی شرکت و رزومه کاری،
- ۴- الف) مشخصات فنی و کاتالوگ تجهیزات پیشنهاد شده بدون درج قیمت.

### پاکت ب :

- ۱- ب) پیشنهاد قیمت بر روی برگه مخصوص استعلام بهاء به صورت کلی مطابق مشخصات ارائه شده نوشته شود.

### « سایر شرایط شرکت در مناقصه »

- ۱- در صورت انصراف برنده مناقصه کل مبلغ سپرده بابت هزینه های درج آگهی و خسارت و اختلال در امر فروش به نفع دانشگاه ضبط و نسبت به انعقاد قرارداد بانفر دوم اقدام خواهد شد ، چنانچه نفر دوم از خرید منصرف شود سپرده وی ضبط و با نفر سوم قرارداد منعقد خواهد شد و در مورد نفر سوم نیز به ترتیب فوق عمل خواهد شد .
- ۲- هزینه درج آگهی به عهده برنده مناقصه خواهد بود .
- ۳- شرکت در مناقصه به منزله قبول کلیه شرایط فوق می باشد .
- ۴- مدت تحویل اقلام یا انجام کار از تاریخ عقد قرارداد به مدت ۳ ماهه خواهد بود .
- ۵- دانشگاه در رد یا قبول پیشنهادات واصله مختار خواهد بود .
- ۶- فرم شرایط شرکت در مناقصه بایستی مانند سایر مدارک توسط پیمانکار ( فروشنده ) مهر و امضاء شود .
- ۷- به پیشنهاد مبهم - مشروط و فاقد سپرده و پیشنهاداتی که بعد از تاریخ مقرر واصل شود ترتیب اثر داده نخواهد شد.
- ۸- در صورت عدم تحویل فیش واریزی بابت ضمانت شرکت در مناقصه و فیش فروش اسناد مناقصه پیشنهاد شرکت رد خواهد شد .
- ۹- پس از بازگشایی پاکت الف و تأیید صلاحیت فنی شرکت توسط کمیته فنی کارفرما ، پاکت ( ب ) بازگشایی خواهد شد .
- ۱۰- پاسخ استعلام فقط بر روی اسناد استعلام و یا تصویر آن وبدون خط خوردگی قابل قبول است. لذا از تایپ مجدد و ارائه به شکل دیگر خودداری شود. در صورت نیاز به توضیحات غیر مشروط و فضای بیشتر در جدول فوق، مطالب خود را ضمیمه فرمایید.
- ۱۱- هیچ گونه شرط یا شرایطی از جانب شرکت کنندگان مورد قبول نمی باشد و پاسخ هایی که شرط یا شرایطی در آن قید شده باطل خواهند شد.

مهر امضاء شرکت / پیمانکار / فروشنده

شرکت محترم: .....

فروشگاه محترم: .....

مدت تحویل اقلام درخواستی: ..... روز



تاریخ تکمیل استعمال بهاء: ...../...../.....

مدت اعتبار استعمال بهاء: ...../...../.....

### برگ استعمال بهاء

با سلام: خواهشمند است قیمت اقلام/دستمزد کارهای مشروحه ذیل را اعلام نمایید تا در صورت امکان نسبت به خرید/اجرا اقدام گردد.

### عملیات تهیه حمل و نصب چیلر هوا خنک (ایر کولر کندانسور) جهت مجتمع آموزشی الهیه

ردیف	شرح	تعداد مقدار	واحد	بهای واحد (ریال)	بهای کل (ریال)	ملاحظات و توضیحات
۱	<p>۱- تهیه حمل و نصب چیلر هوا خنک (ایر کولر کندانسور) با ظرفیت Btu/hr ۲۶۰۷۰۰۰ بی تی یو بر ساعت مطابق نقشه پیوست موتورخانه جهت مجتمع آموزشی الهیه با کلیه لوازم و لوله کشی و شیر گذاری و ساپورت کشی و عایق کاری لوله ها و کابل کشی و تابلو با تجهیزات کنترلی مورد نیاز شامل گاز مبرد جهت کارکرد صحیح به همراه ارائه کلیه مستندات فنی و استانداردهای مربوطه</p> <p>۲- لوله کشی های چیلر تا لبه پشت بام قبلا اجرا شده و لازم است پیمانکار اقدامات زیر را انجام دهد.</p> <p>الف- ارائه نقشه لوله کشی ها (با شیر گذاری و ساپورت) و گرفتن تایید ناظر که پس از تایید نسبت به تهیه و حمل و نصب اقلام ذیل اقدام نماید.</p> <p>ب- تهیه و حمل و نصب لوله کشی از انتهای لوله های موجود تا چیلرها (فاصله حدودی محل نصب چیلر تا لوله های موجود در حدود ۱۵ متر)</p> <p>ج- تهیه و حمل و نصب کلکتور توزیع</p> <p>د- تهیه و حمل و نصب شیر آلات مربوطه</p> <p>ه- تهیه و حمل و نصب ساپورت گذاری</p> <p>و- تهیه و حمل و نصب عایق کاری</p> <p>۳- کابل کشی برق ساختمان تا تابلو اصلی موتورخانه در زیرزمین اول جنب درب ورودی انجام شده و لازم است پیمانکار اقدامات زیر را انجام دهد.</p> <p>الف- ارائه نقشه کابل کشی و سیم کشی و لدر و سینی و گرفتن تایید ناظر که پس از تایید نسبت به تهیه و حمل و نصب اقلام ذیل اقدام نماید.</p> <p>ب- تهیه و حمل و نصب یک رشته کابل اصلی پنج رشته ای با ظرفیت مناسب از محل موتورخانه تا پشت بام و تابلو اصلی چیلرها آورده شود (حدود ۵۰ متر)</p> <p>ج- تهیه و حمل و نصب یک تابلو اصلی توزیع با سه فیدر خروجی با سه کلید اتومات برای هر چیلر در نظر گرفته شود.</p> <p>د- تهیه و حمل و نصب سه رشته کابل پنج رشته ای با ظرفیت مناسب از محل تابلو اصلی چیلر در پشت بام تا چیلرها آورده شود (برای هر چیلر حدود ۲۰ متر)</p> <p>ه- نردبان (لدر)</p> <p>و- سینی کابل</p> <p>ز- ساپورت</p> <p>۴- نسبت به ارائه رزومه کاری مطابق فرم ضمیمه استعمال اقدام گردد.</p> <p>۵- ارائه گواهینامه نمایندگی مارک ارائه شده الزامی است.</p> <p>۶- چیلرها باید حداقل دوفصل کاری گارانتی گردند.</p> <p>۷- تهیه و اجرا مطابق جدول مشخصات و فلو دیاگرام موتورخانه پیوست می باشد.</p> <p>۸- لازم است نقشه پیشنهادی دقیق ساسی کشی مجموعه چیلرها پس از عقد قرارداد توسط فروشنده (پیمانکار) تهیه و به ناظر ارائه گردد. (اجرای ساسی کشی بر عهده کارفرماست)</p>	۳	عدد			<p>۱- محل تحویل کالا مجتمع آموزشی الهیه می باشد.</p> <p>۲- محل نصب پشت بام بلوک ۳ مجتمع در تراز ۱۵/۵ متر می باشد و کلیه هزینه های جرتقل و حمل و نقل در نظر گرفته شود.</p> <p>۳- کلیه کسورات قانونی بیمه و مالیات مالیات بر ارزش افزوده برعهده فروشنده می باشد.</p> <p>۴- مدت انجام پروژه سه ماه می باشد.</p> <p>۵- مستقاضیان شرکت در مناقصه باید قبل از ارائه قیمت محل را بازدید نمایند.</p> <p>۶- مستقاضیان شرکت در مناقصه باید دارای سوابق کاری مشابه باشند. (پرنمودن فرم ضمیمه الزامی است)</p> <p>۷- کلیه هزینه های تهیه و تجهیز و حمل و نقل و وبالا بردن دستگاهها و جرتقل و لوله کشی و شیر گذاری و ساپورت کشی و عایق کاری کابل کشی های لازم و لوازم مصرفی آب و برق و اسکان بعهده پیمانکار است.</p> <p>۸- رعایت کلیه نکات ایمنی و تهیه بیمه سی جی ال الزامی است.</p> <p>۹- اجرای عملیات در روزهای تعطیل نیاز به اخذ مجوز کشی از کارفرما دارد.</p> <p>۱۰- اجرای عملیات طبق نظر مهندس ناظر الزامی است.</p>
۲	بیمه و مالیات و مالیات بر ارزش افزوده					
۳	جمع کل					

جمع کل ..... ریال توسط اینجانب ..... ارائه می گردد.

آدرس و شماره تلفن: .....

استعلام گیرنده: .....

مهر و امضاء: .....

۱- قیمت ها خوانا و واضح بدون خدشه نوشته شود.

۲- فقط برای مارک و مشخصات ذکر شده نوشته شود.

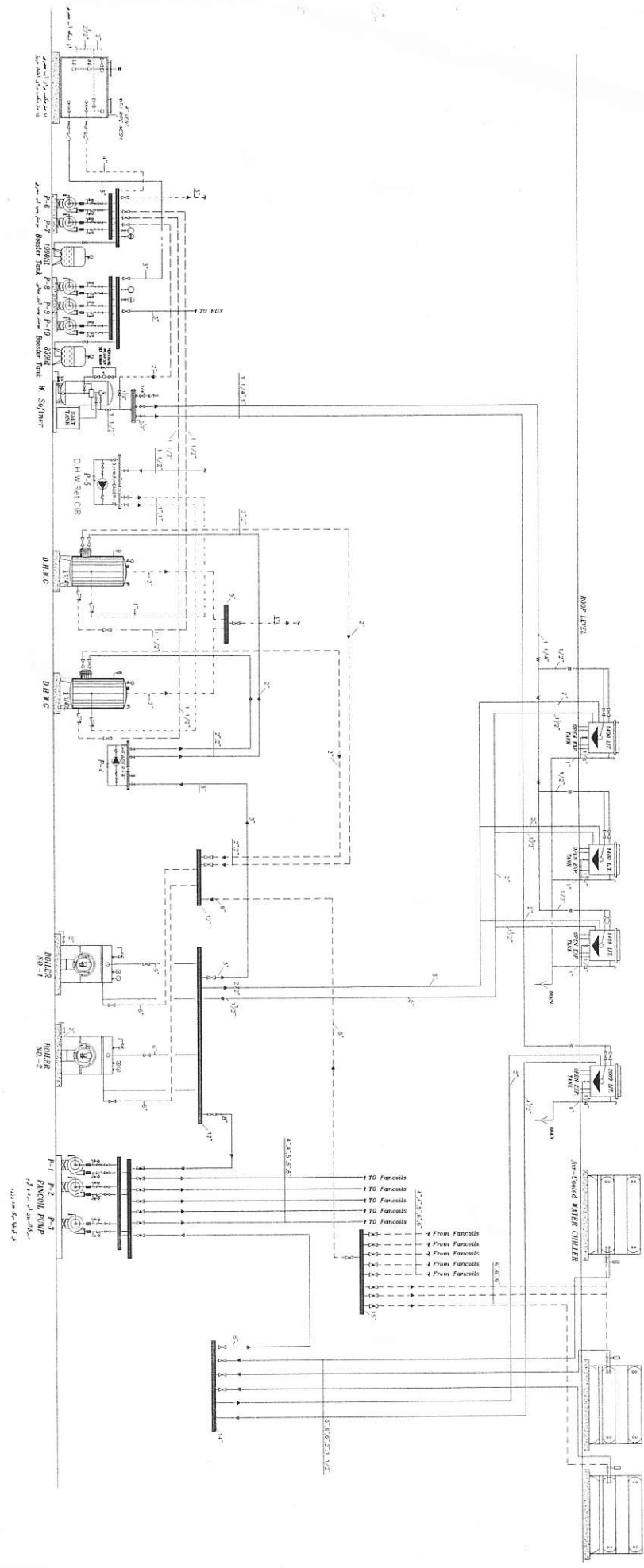
۳- دانشگاه در قبول یا رد پیشنهاد مجاز است.

۴- برای رفع هر گونه اشکال و یا ابهام با تلفن ۰۲۶۶-۰۲۲۲-۰۷۲۴-۰۶۲۳-۰۵۱۱ (تدارکات) تماس گرفته شود.

Handwritten signature/initials

Handwritten signature/initials

Handwritten signature/initials



فلور دیاگرام موتور خانه

مشخصات چیلر

CODE	NO	Cooling CAPACITY	DIMENTION			Weight	Refrigerant			Compressor			Heat Exchanger			Type of Control System	REMARK
			L	W	H		Type	Flow	Control	No. Circuits	Type	Model	Quantity	Condenser	Condenser-Fan		
Chiller	3	2607000 Btu/hr	7960	1900	2410	8608 Kg	R22	Th-Expansion Valve	4	Semi-Hermetic Screw type	6005sec-2	4	Direct Drive Propeller Fan	0.9kW	16	Micro-Processor control	SIMILAR TO RCU300AYCZ HITACHI

Accessories:

F.A.    F.E.    F.H.    F.V.    F.R.

ORDERED BY: 87204

DATE: 17/06/2004

PROJECT TITLE: ...

MECHANICAL

... ..

Handwritten signature/initials



تاریخ:

شماره:

پیوسته:

## مشخصات فنی مورد توجه در انتخاب چیلرهای تراکمی مناسقه خرید و نصب چیلرهای مجتمع آموزشی الهیه

- ۱- مجموعه کمپرسورها بوسیله فنر و ایزالاتورهای ارتعاشی از کل دستگاه ایزوله شده باشد و کل دستگاه نسبت به زمین مهار گردد.
- ۲- Expansion valve ساخت کشور اروپای غربی یا ژاپن باشد.
- ۳- سیستم کنترل ظرفیت از نوع Step-less یا کانتینیوس بوده و توان تغییر ظرفیت از حداقل ۱۵٪ به صورت غیرپله ای (خطی) تا ۱۰۰٪ را دارا باشد.
- ۴- شدت صدای چیلر مطابق با استاندارد ۵۷۵ موسسه تهویه و تبرید ARI باشد و میزان صدای فن دستگاه در فاصله ۱ متری بیش از ۸۵ دسیبل نباشد.
- ۵- در ساخت چیلر حداقل یکی از استانداردهای CE-ANSI-JIS-INS-DIN اتحادیه اروپا رعایت گردد.
- ۶- بدنه از جنس فولاد و مطابق با استاندارد باشد.
- ۷- لوله از جنس مس و مطابق با استاندارد باشد.
- ۸- کمپرسورها از نوع اسکرو - نیمه بسته (Step -Less) (Semi Hermetic) حداقل تعداد کمپرسور در هر چیلر ۲ (دو) عدد و هر کمپرسور میبایست دارای مدار مجزا باشد.
- ۹- کمپرسور اسکرو ساخت کمپانی Hitachi- Copeland - Bitzer (اروپای غربی یا ژاپن) باشد [400V (±10%) , 3ph , 50hz] باشد.
- ۱۰- ارائه اسناد بازرگانی و فنی جهت رهگیری کمپرسور الزامیست .
- ۱۱- کندانسور دستگاه دارای حداقل ۱۰ فن باشد.
- ۱۲- مبرد سیستم HFC سازگار با محیط زیست باشد.
- ۱۳- تناژ واقعی هر دستگاه چیلر براساس شرایط آب و هوایی محل پروژه (شهر مشهد) و میبایست دارای حداقل ظرفیت سرمایشی ۲۱۷ تن تبرید دردمای خشک ۳۸ درجه سانتی گراد باشد.
- (ارائه جداول تصحیح ظرفیت معتبر (ارجینال کارخانه تولیدکننده چیلر) براساس شرایط دمایی هوای محیط خارجی الزامیست .)

صنعت ۴/۴



تاریخ:

شماره:

پیوسته:

۱۴- سیستم DX-cooler از نوع shell & tube و سیستم کویل ها غیر U شکل بلکه از نوع محفظه دار مستقیم باشد.  
۱۵- بهتر است سیستم مجهزه Economizer از نوع shell & tube باشد.  
۱۶- تابلو برق و کنترلر مطابق نیاز کارفرما از مارک های شناخته شده صنعت تهویه مطبوع و از نوع اروپای غربی و یا ژاپنی تامین گردد و حداقل شامل امکانات ذیل باشد:

REVERSE Phase -  
Motor winding Temp -  
Motor Overload -  
Starting Current: کمپرسور در هنگام استارت به واسطه سیستم Unloaded Start حداکثر کمتر از ۱۵٪ (پائزده درصد) ظرفیت زیربار قرار گیرد.

Anti-freeze -  
(flow Switch interlock for Cooler) Water Flow -  
Sudden Compressor on / off -  
Hp/Lp -  
lubrication Oil -  
Oil level Switch -  
Oil Pressure Difference -  
Crankcase Heater -

۱۷- ارائه حداقل ۳ سال گارانتی در خصوص کمپرسور و ۲ سال در خصوص کلیه قطعات مکانیکی و الکترونیکی الزامیست.

۱۸- ارائه حداقل ۱۰ سال خدمات پس از فروش پس از پایان دوره گارانتی الزامیست.

۱۹- ارائه بازدیدهای سالانه و فصلی از سیستم (هزینه بازدید سالیانه و فصلی از دستگاه برعهده خریدار می باشد)

۲۰- ارائه گواهی نامه های معتبر حاکی از رضایت مشتریان از خدمات پس از فروش مانند ISO 10002 - 2004 الزامیست.

۲۱- COP و IPLV چیلر به صورت رسمی اعلام گردد.

۲۲- ارائه رزومه مشتریان الزامیست.

۲۳- ارائه استانداردهای کمپانی سازنده دستگاه جهت شرایط نصب و راه اندازی و دفترچه راهنمای عیب یابی الزامیست.

۲۴- شرکت تامین کننده کالا میبایست درمحل پروژه دارای دفتر نمایندگی خدمات پس از فروش با سابقه عملیاتی بیش از ۲ (دو) سال باشد.

۲۵- شرکت تامین کننده کالا می بایست در صورت لزوم آمادگی عقد قرارداد جهت خدمات سرویس و نگهداری سیستم را برای ۱ سال داشته باشد. / ز

هنه ۵/۴

رزومه جهت شرکت کنندگان در مناقصه خرید و نصب چیلر مجتمع آموزشی الهیه

ردیف	نام پروژه	کارفرما	مارک و مشخصات چیلر	ظرفیت	تعداد	نام و تلفن مهندس ناظر مکانیک	نام و تلفن مسئول تأسیسات بهره بردار	آدرس پروژه
۱								
۲								
۳								
۴								
۵								
۶								
۷								
۸								
۹								
۱۰								

ص ۱۱۹