



شرکت عتقم  
تاریخ تکمیل استعلام بها  
فرهنگه عتقم  
مدت اعتبار استعلام بها  
آقای  
مدت تحویل ارقام درخواستی

## برگ استعلام بها

### استعلام قیمت با مصالح پله فلزی جهت دبستان دخترانه ساء

سلام علیکم

خریداری

قیمت ارقام مندرج در ذیل

دستمزد کارهای مشروحه ذیل

خواهشمند است

را اعلام نمائید تا در صورت امکان

گردد.

ردیف	شرح	تعداد مقدار	واحد	بهای واحد (ریال)	ملاحظات و توضیحات
۱	<p>* تهیه و اجرای راه پله فلزی با پلک و استندارد با عرض پله ۱۵ متر برای ارتفاع حدود ۱۳ متر با شاسی اصلی از قوطی ۴۰*۴۰*۴۰ و کف راه پله با قوطی ۲۰*۲۰*۲۰ و نرده مربوط با قوطی ۴۰*۴۰*۴۰ (ششیری بودیدی عمودی ۴۰*۲۰ فواصل ۱۰ سانتیمتر همراه تیه و اجرای ضد زنگ و رنگ روغن طبق نظر ناظر) تهیه و اجرای کف پلک با قوطی ۲۰*۲۰ (ضد زنگ و رنگ روغن) و ورق کالو اینتر مودر ضخامت ۳ میلیمتر طبق نظر ناظر، با توجه به نقشه پیوست و طرح پیمانه‌ای توسط پیمانکار و تایید نهایی ناظر طبق نقشه پیوست</p> <p>* طرح پله طبق نقشه پیوست شتابیک است و میبایست با توجه به محدوده فضا طبق نظر ناظر اجرا گردد.</p> <p>* تهیه و اجرای شاسی بعرض ۳/۵ و ارتفاع ۱۴ متر با قوطی ۴۰*۴۰*۲۰ فواصل ۱۰ سانتیمتر همراه ضد زنگ و رنگ روغن طبق نظر ناظر</p> <p>* تهیه و اجرای ۴ عدد شاسی با قوطی ۹۰*۹۰*۱۰۰ با ارتفاع حدود ۱۳ متر در گوشه های کار جهت نصب راه پله به همراه ضد زنگ و رنگ روغن طبق نظر ناظر</p> <p>* پیمانکار میبایست کنده کاری های مربوط و اتصال قوطی با بر دیوایمی پیرامونی را در نظر بگیرد</p> <p>* پیمانکار میبایست کنده کاری سکو جهت اجرای فنزاسیون و ستون گذار به ساراسیند</p> <p>* آسفالته ششانی دیده شود</p>	۵۷۰۰	کیلوگرم		<p>۱- محل اجراء قاسم آباد - بلوار امامیه - امامیه ۳۰ - دبستان دخترانه ساء</p> <p>۲- کلیه کسورات قانونی به عهده پیمانکار می باشد</p> <p>۴- زمان اجراء ۳۵ روز کاری می باشد</p> <p>۵- پیمانکار قبل از قیمت دادن میبایست از محل بازدید نماید</p> <p>۶- کلیه لوازم مربوط اعم از داربست و... با پیمانکار می باشد</p> <p>۷- قیمت ها میبایست جداگانه و بصورت آیتم به آیتم راز گردد.</p>
۲	تهیه و اجرای فنزاسیون با ابعاد ۴۰*۴۰*۵۰ با استاده از ۴ بولت فی آچار ۱۸ و بتن میار حداقل ۲۵۰ به همراه پلیت ۳۰*۳۰ طبق نظر ناظر	۸	عدد		

۳	تیر و نصب درب upvc شیشه خور با شیشه و یراق آلات مربوط و کار در مناسب روی شیشه بازنگ ثابت به همراه کم و سرطاق طبق نظر ناظر *۳۶* ۲۰ متر طبق نظر ناظر حرارت دارایی به عدد لولای مخصوص برای تحمل شرایط ویژه در جابجایی نامی باشد	۲	عدد		
۴	کنده کاری دیوار ۲۵ سانتی جهت نصب درب upvc به ابعاد *۲۰* ۲۰ متر و ترمیم آن پس از نصب درب از بیرون و داخل طبق مترپال موجود طبق نظر ناظر	۷	متر مکعب		
۵	کنده کاری دیوار ۳۵ سانتی جهت نصب پنجره و ترمیم آن پس از نصب پنجره از بیرون و داخل طبق مترپال موجود طبق نظر ناظر ابعاد پنجره *۲* ۰٫۸	۴	متر مکعب		
۶	تیر و نصب نصب پنجره آلومینیومی با شیشه دو جداره به ابعاد *۲* ۰٫۸ به همراه نصب کم مربوط شیشه از یک طرف رگلس میباشد طبق نظر ناظر	۱	عدد		
۷	تیر و اجرای پلی کربنات ۱۰ میل بصورت شیب دار رنگ و نوع طبق نظر ناظر	۲۰	متر مربع		
۸	جمع آوری و تجزیه کارگاه				
	جمع کل با اعمال کسورات قانونی				
	با احتساب ارزش افزوده ریال				
	جمع کل با احتساب ارزش افزوده به ریال				

توسط

قیمت اجرا قسلاام . مبنی بر ج . . . . . نوشته شده و آماده آن می باشم .

در فوق

دستمزد کارهای

آدرس و شماره تلفن

۱۱۲

دانشگاه در قبول یا رد پیشنهاد مجاز است.

قیمت ها خوانا و واضح وبدون خدشه نوشته شود.

استعلام گیرنده:

مهر

۱. قیمت ها باید خوانا و واضح و بدون خدشه و فقط برای مارک و مشخصات ذکر شده نوشته شود و درج آدرس و شماره تلفن فروشنده الزامی است.

۲. دانشگاه در قبول یا رد پیشنهاد مجاز می باشد.

۳. برای رفع هرگونه اشکال و یا ابهام با تلفن ۰۵۱- ۳۵۲۵۱۲۹۱ (تدارکات) تماس بگیرید.

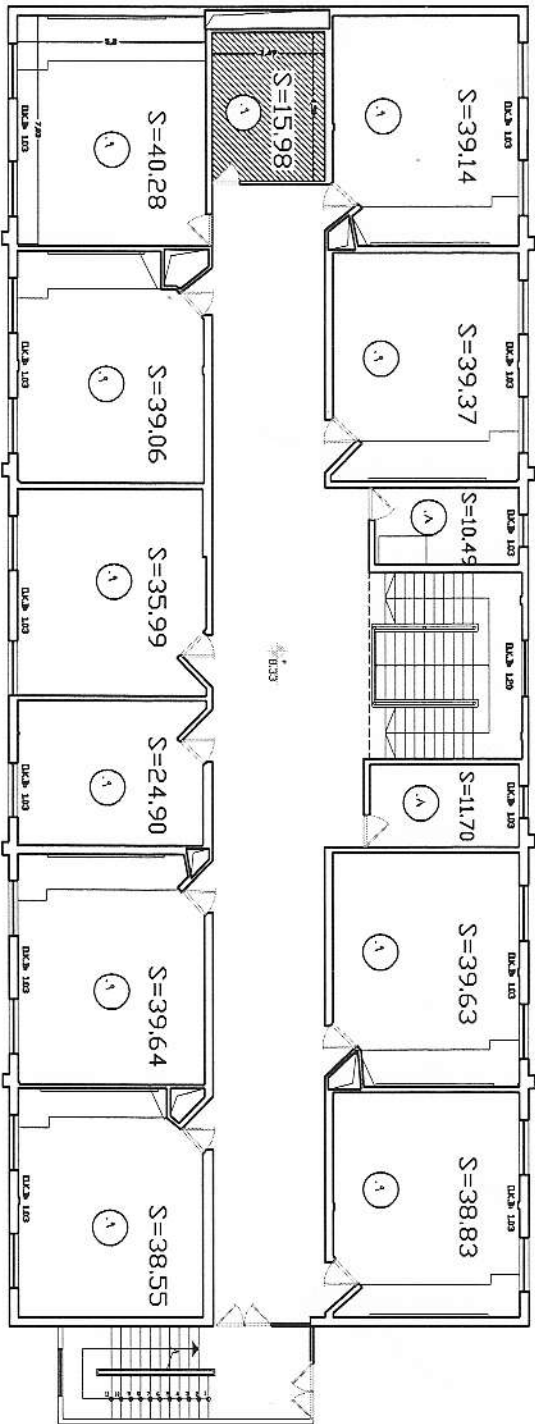
۴. پیشنهاد دهنده با امضاء این برگه تعهد می نماید مشمول تبصره ماده ۳۶ آیین نامه معاملات دانشگاه آزاد اسلامی که طبق آن معامله روسا معاونین اعضای هیات علمی و کارکنان دانشگاه آزاد اسلامی و منسوبین درجه یک و دو آنها با دانشگاه ممنوع است نمی باشد.

تکمیل کنندگان استعلام بها موظفند قیمت کل را با احتساب کلیه کسورات قانونی اعم از بیمه و مالیات و مالیات بر ارزش افزوده محاسبه و اعلام نمایند.

اصلاحیه فرم ۹۵/۵/۱

در صورت ناقص بودن برگه های استعلام بها دانشگاه در رد پیشنهاد مختار می باشد



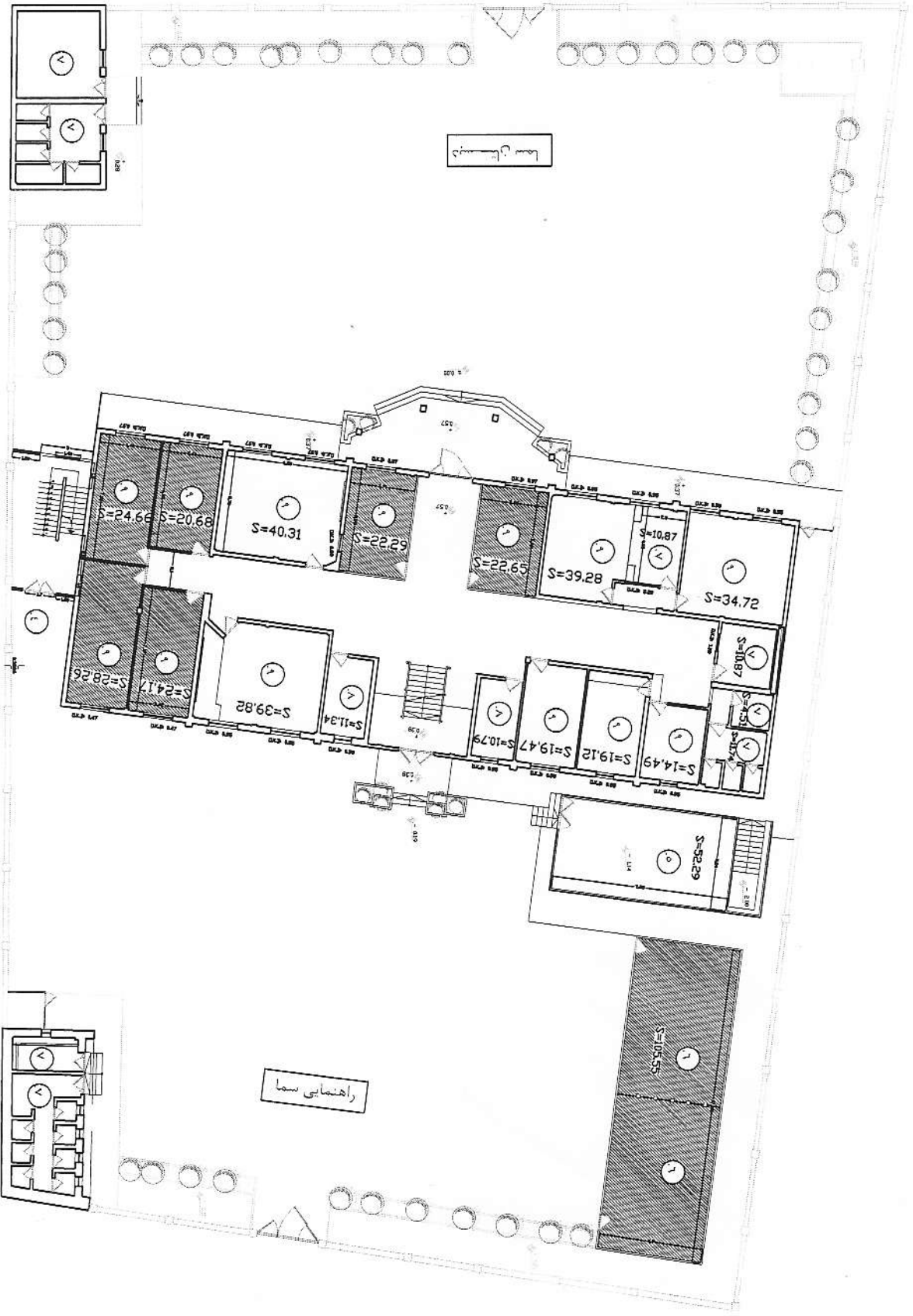


S=650.49

شماره	نوع	مساحت	مجموعه
1	کلاس	39.14	1
2	اتاق	39.37	1
3	اتاق	10.49	1
4	اتاق	11.70	1
5	اتاق	39.63	1
6	اتاق	38.83	1
7	اتاق	15.98	1
8	اتاق	40.28	1
9	اتاق	39.06	1
10	اتاق	35.99	1
11	اتاق	24.90	1
12	اتاق	39.64	1
13	اتاق	38.55	1

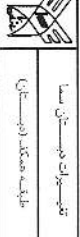
وزارت آموزش عالی و تحقیقات علمی	
دانشکده مهندسی (طبقه اول)	
مهندسی عمران و معماری	
پروژه: ...	
تاریخ: ...	
مقیاس: ...	

شماره	فصلها	تعداد	مجموع
۹	کلاس	۶ عدد	۱۳
۸	اداری	۱ عدد	۱
۷	خدماتی	۱ عدد	۱
۶	چهارموسوره	۱ عدد	۱
۵	سنگین	۱ عدد	۱
۴	روستار	۱ عدد	۱
۳	پله	۱ عدد	۱
۲	راه راهبر	۱ عدد	۱



دانشگاه سما

راهنمایی سما



توسعه و طراحی معماری سما

پارکینگ مرکزی (در دست ساخت)

۷/۳۵۰



شماره نقشه معماری

مهر و امضاء مهندس معمار